



Proposer des studios photo interactifs, c'est inviter au travers du portrait d'**aller à la rencontre de l'autre et du soi et d'explorer le rapport que nous avons à l'image.**

Matière première des créations de Salle de shoot, les spectateurs sont les complices de la construction de l'oeuvre offrant une représentation décalée de leur image.

Au travers de ses créations, Salle de shoot donne des opportunités d'**expériences individuelles et collectives de jeu** autour du médium photographique.

PRESENTATION DU COLLECTIF SALLE DE SHOOT

La première collaboration date de l'édition 2013 du Festival Michtô à Nancy, à l'occasion de laquelle les spectateurs partaient pour un voyage intergalactique dans le futur des années 80's.

En 2014, dans le cadre d'une résidence au Centre culturel George pompié à Nancy, le collectif expérimente un parcours d'épreuves photographiques. Il en tirera, en 2015, l'entresort Old Smokey.

Depuis il multiplie les propositions instinctives et les expériences audacieuses.

Axes de recherches du collectif : la pratique de la photographie plasticienne

- > Dealer des émotions et des images
- > Briser les codes du studio photo en déformant le portrait du modèle par un dispositif interactif qui surprend, amuse ou interroge
- > Faire participer le spectateur, acteur d'une expérience artistique
- > Garder une trace individuelle, faire grandir la rumeur, partager l'acte au travers d'une restitution

Biographies express :

> **Baptiste Cozzupoli**, photographe indépendant, diplômé de l'Ecole Nationale Supérieure d'Art de Nancy, membre actif du centre de recherche itinérant consacré à l'image contemporaine « Surface Sensible ».

Ses points forts : sa vision documentaire, sa démarche de collecteur d'images, ses expériences en actions pédagogiques

> **Jeremy Ferry**, régisseur dans le théâtre, régulièrement intégré aux équipes techniques du Centre Dramatique National de Nancy « La Manufacture ».

Ses points forts : ses expériences en médiation entre artistique et technique, son goût pour le jeu

> **Clément Martin**, photographe indépendant, membre actif de l'association « SprayLab », acteur historique des arts urbains à Nancy.

Ses points forts : sa mobilité, son approche photo-reportage, ses nombreuses expériences avec des compagnies d'art de la rue, son impertinence

> **Melanie Tisserant**, photographe et professeure d'arts plastiques, diplômée de l'Ecole Nationale Supérieure d'Art de Nancy.

Ses points forts : praticienne, intervenante et formatrice en arts plastiques

> **Lucie Lafaurie**, juriste urbaniste, chargée de production du collectif. Accompagne également les productions artistiques en espace public des Compagnies Titanos et la Fabrique Fastidieuse et les projets Hors format de Nicolas Turon Le Roman de la Rue. Administratrice de la Fédération nationale des Arts de la Rue

Ses points forts : sa rigueur

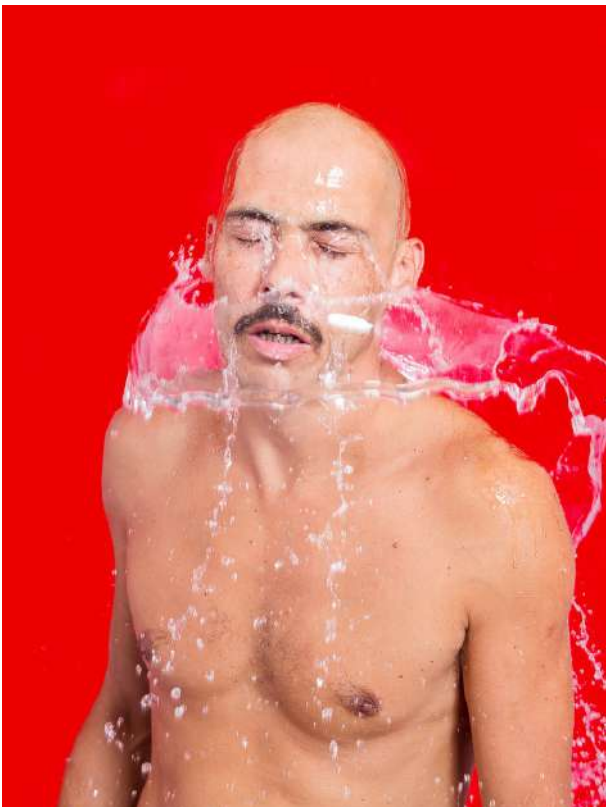
Pour en savoir plus : www.salleshoot.net



> Youpi Youporn - Théâtre ONYX - Nantes (44)
Studio photo inattendu en avance 67 ans sur les moeurs de nos contemporains



> Sold Out - Place commerçante - Nancy (54)
Surprendre les passants avec l'inventivité des modèles



> Guillaume tell - Tapis chouech - Marseille (13)
Accueillir la surprise



> Old Smokey - Murs à pêches - Montreuil (93)
Expérience sur les expressions faciales

FOUFOUMATON



LA PROPOSITION ARTISTIQUE

*Spécialiste des questions ayant trait à l'identité, nous nous permettons d'attirer votre attention sur l'intérêt que présentent nos machines automatiques « foufoumaton ».
Le port du casque n'est pas obligatoire.*

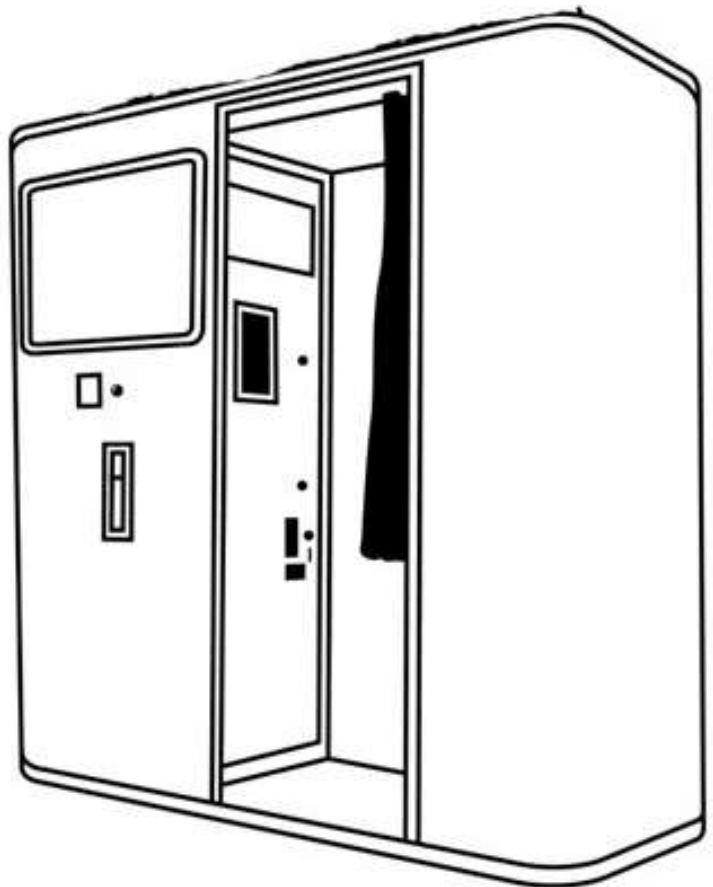
Pour cette création, Salle de shoot joue des codes de la cabine photographique classique :

- _ implantation dans un espace public
- _ entre l'espace public et l'espace privé
- _ aspect extérieur
- _ procédé immédiat de production d'un portrait
- _ moyen de se confronter à son image
- _ interactions entre la machine et l'Homme au moyen d'instructions sonores.

Notre cabine est re-programmée (écriture d'une arborescence de relation à l'humain), pour disposer d'une intelligence TRÈS artificielle. Si elle paraît d'un premier d'abord traditionnelle, rapidement la machine s'emballe et devient hystérique, capricieuse et désordonnée.

À travers les choix des « clients », elle DECIDE de la façon dont sera réalisé LE portrait en usant d'injonctions, de dispositifs de surprise ou d'effets.

Les visiteurs repartent avec un cliché imprimé. Différentes issues sont possibles, la machine est imprévisible.





LES TEMPORALITÉS

Durée d'installation du dispositif : 1 heure

Durée de démontage : 1 heure

Durée de l'entresort : 5 minutes par passage

Fonctionnement en continu pendant 4 heures ou +

Nombre de spectateurs : 1 ou plusieurs personnes par passage

LES BESOINS TECHNIQUES

_ Espace plan permettant d'accueillir le dispositif se composant :

> d'une cabine photomaton (réelle) : dimension 193*150*106

> du dispositif automatisé : faux monnayeur / écran tactile / dispositif flash+ effets / imprimante

_ Arrivé électrique 220v 16A

_ Place de stationnement sécurisé pour le véhicule

_ Aide au déchargement

INFORMATIONS ADMINISTRATIVES

Association loi 1901 Salle de Shoot Studio photo

Siège : 71 avenue Foch 54 000 Nancy

SIRET 814 956 629 00012

APE 7420Z

CONTACTS

Lucie Lafaurie

06 73 45 47 26

salle2shoot@gmail.com

